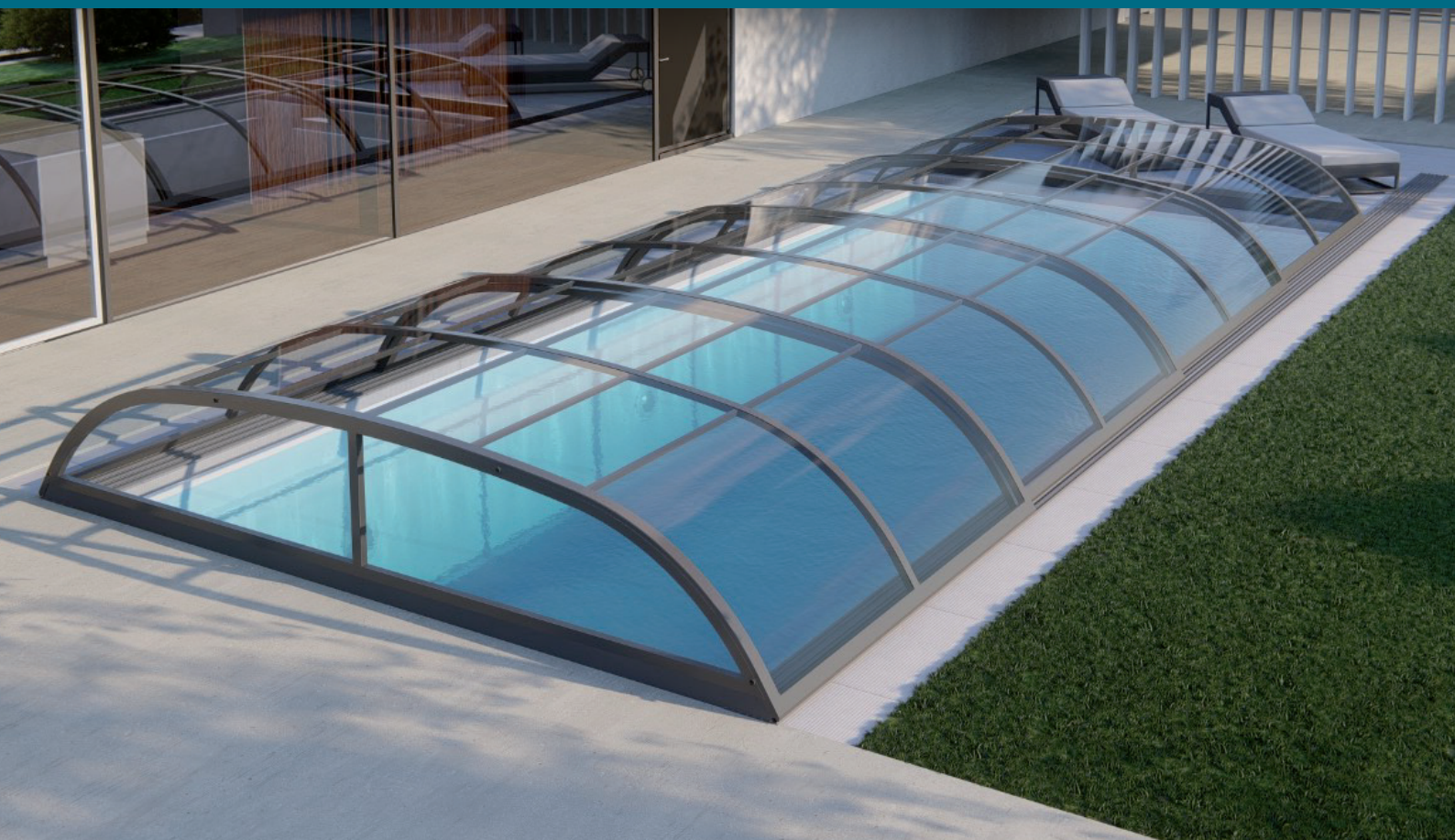


FICHE PRODUIT

ABRI EN KIT **OPEN & SAFE CLEAR**

6.00 x 3.00 / C-11-212958



SAFEo
Protection et sécurité piscine

ABRI EN KIT OPEN & SAFE CLEAR

- #1 UNE SAISON DE BAINNADE PROLONGÉE
- #2 UN CHAUFFAGE NATUREL : 5 À 8°C
- #3 UNE SÉCURITÉ MAXIMALE : CHILD & SAFE
- #4 UN ENTRETIEN MINIMAL

BAVETTE ENTRE LES ÉLÉMENTS

L'étanchéité entre les éléments est assurée par des bavettes EPDM de haute qualité qui protègent en même temps les profilés des dégradations éventuelles au cours de la manipulation.

PANNEAUX

Polycarbonate plein de 3 mm pourvu de UV-protection 2 faces.

PLATINE GAA

Les platines – 12 mm haut – permettent le coulissage facile des éléments. Ils sont pourvus d'un système anti-arrachage.

POSITIONNEMENT DES ÉLÉMENTS

Les abris OPEN & SAFE CLEAR sont montés avec des verrouillages "CHILD & SAFE" conçus par notre équipe technique. Ils permettent d'assurer une fixation simple et sécurisée.

FAÇADE ET FOND

Démontables en 1 seule partie.

Les abris en kit OPEN & SAFE CLEAR permettent de protéger le bassin des perturbations extérieures (feuilles, insectes, pollen...) pour un entretien minimal ! Un gain en température (avec un chauffage naturel) : entre 5 à 8°C pour l'eau et de 10 à 15°C pour l'air intérieur. Les abris en kit OPEN & SAFE CLEAR sont faciles à manipuler par une personne : les platines extra-plates permettent le coulissage facile des éléments et disposent d'un système anti-arrachage.

- ▶ Sécurité enfants
- ▶ Gain de température + 6 à + 10°
- ▶ Baignade jusqu'à 8 mois tous les jours
- ▶ Propreté piscine
- ▶ Entretien piscine réduit
- ▶ Economie produits
- ▶ Conforme à la norme NFP 90-309 P
- ▶ Manipulation totale par une seule personne
- ▶ Déverrouillage et verrouillage automatique
- ▶ Aucune molette à ôter
- ▶ Fermeture avec une seule clé

ABRI EN KIT **OPEN & SAFE** CLEAR

OUVERTURE AVEC DÉVERROUILLAGE AUTOMATIQUE PAR UNE SEULE PERSONNE



#1

POLYCARBONATE PLEIN 3MM



#2

FIXATION DES ÉLÉMENTS-SÉCURISATION



#3

PLATINE GAA 12 MM ANTI-ARRACHAGE

PRODUITS
CONFORMES À LA NORME
NF P 90-309

Conforme à la norme **NFP 90 309**, SAFE'O propose une gamme d'abri monté avec un système de **verrouillage CHILD & SAFE**, innovant et ingénieux, qui donnera **une sécurité optimale** grâce à ces trois fonctions : **positionnement des éléments, fixation des éléments, sécurisation des éléments** (protection d'enfant).

ABRI EN KIT **OPEN & SAFE** **CLEAR**

INFORMATIONS PRODUIT



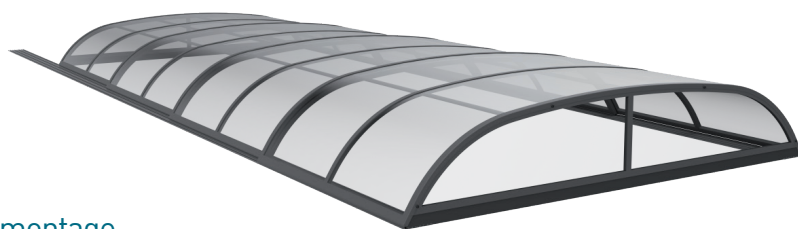
- ▶ Structure de couleur gris anthracite texturé RAL 7016
- ▶ Panneaux Polycarbonate plein de 3 mm pourvu de UV-protection 2 faces
- ▶ Platine GAA (Guidage Anti-Arrachage) : 12 mm de haut
- ▶ Bavettes EPDM de haute qualité : assurent l'étanchéité entre les éléments et protègent les profilés au cours de la manipulation.
- ▶ Verrouillage «CHILD & SAFE» : permet d'assurer une fixation simple et sécurisée.
- ▶ Fermeture à clé
- ▶ Conforme à la norme NF P 90-309
- ▶ Garantie fabricant polycarbonate 15 ans dégressive

PRÉCONISATIONS SITE D'INSTALLATION

- ▶ Sol plat et de niveau
- ▶ Support béton 15 cm épaisseur, 350kgs / m²

PRÉCONISATIONS MONTAGE

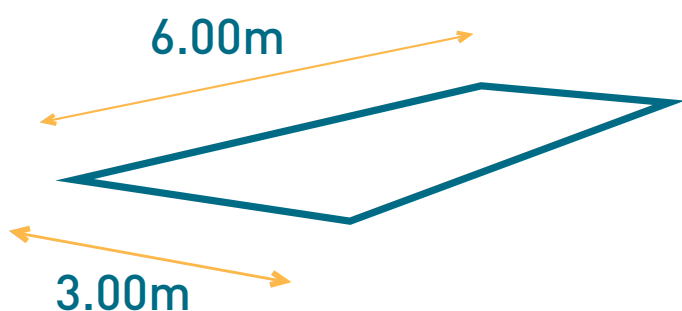
- ▶ Lecture complète de la notice avant début du montage
- ▶ 2 personnes
- ▶ 15 m² de surface dégagée
- ▶ Plaques pc stockées dans un endroit abrité du vent et du soleil pour éviter que les protections collent sur les plaques



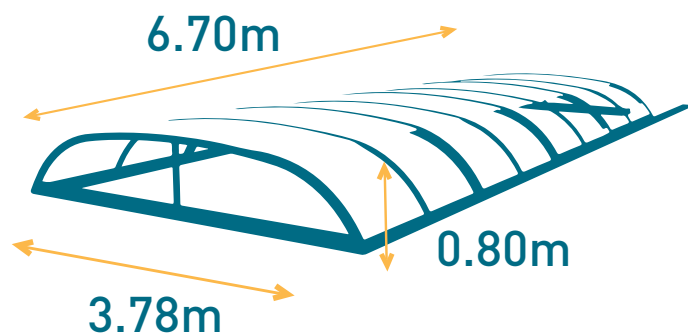
ABRI EN KIT OPEN & SAFE CLEAR

3 MODULES C-11-212958

DIMENSIONS PISCINE

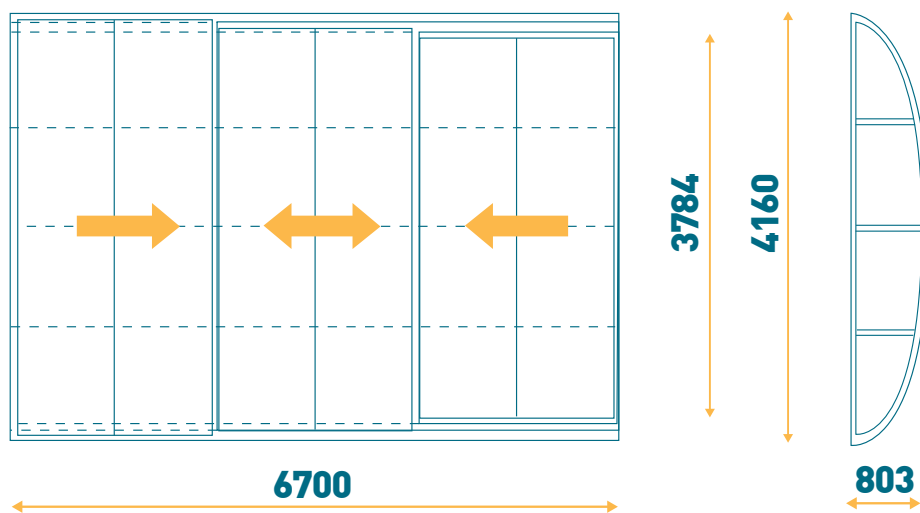


DIMENSIONS ABRI



ADAPTÉ POUR UNE PISCINE DE 6.00 X 3.00M

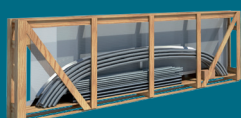
FAÇADE ET FOND
Démontables en 1 seule partie.



DIMENSIONS ABRI : 3.78 x 6.70 x 0.80 M

Largeur extérieure : 4.16 m / Hauteur au plus bas : 0.62 m

Platines : 2 x 0.325 m (Extensions possible : C-11-210494)

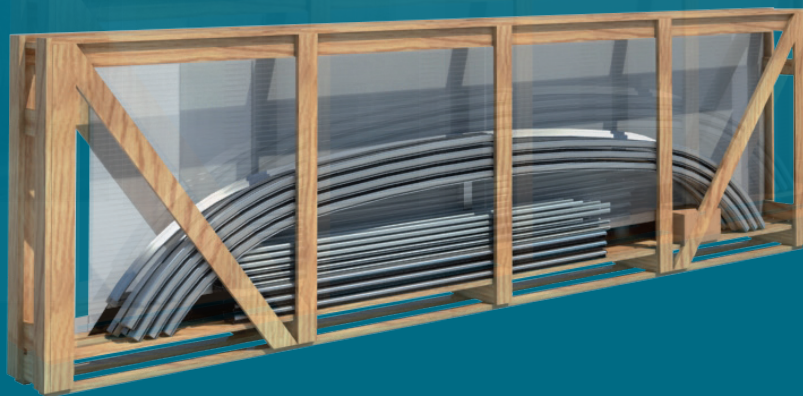


Caisse : L 4.75 m x H 1.35 m x l 0.41 m
Poids : 245 Kgs

ABRI EN KIT **OPEN & SAFE** CLEAR



L'ABRI EST APPORTÉ PAR UN TRANSPORTEUR
LIVRAISON RÉALISÉE À L'AIDE D'UN CHARIOT EMBARQUÉ



LES OUTILS NÉCESSAIRES AU MONTAGE DE L'ABRI



MÈTRE
MÈTRE
RUBAN



PERÇEUSE À
PERÇEUSE À
PERCUSSION



PERÇEUSE
PERÇEUSE



VISSEUSE
VISSEUSE



RIVETEUSE
RIVETEUSE



MARTEAU
MARTEAU



MAILLET
MAILLET
CAOUTCHOUC



LIQUIDE
LIQUIDE
DE NETTOYAGE



CISEAUX
CISEAUX

L'abri en kit **OPEN & SAFE CLEAR** se monte facilement : **La notice de montage détaillée** permet d'assembler très facilement l'abri livré dans une caisse autoportante en bois. Des vidéos ont également été créées afin de faciliter l'assemblage.



ABRI EN KIT
OPEN & SAFE CLEAR
6.00 x 3.00 / C-11-212958

SAFEo
Protection et sécurité piscine

www.safeo-piscine.com